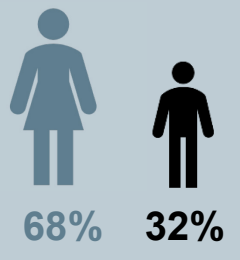
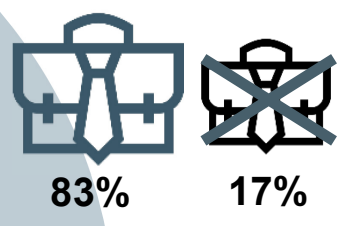


**La clientèle viamia est...**

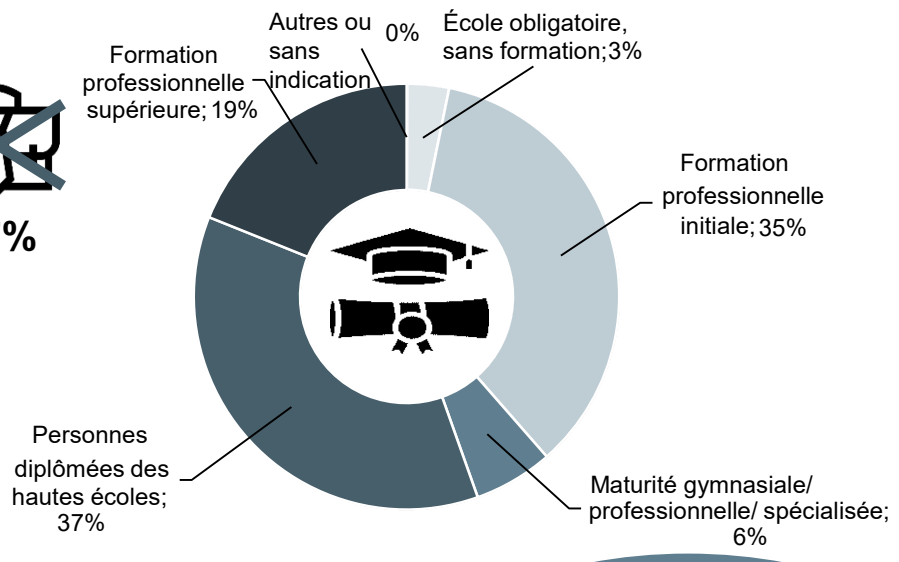
**....à majorité féminine**



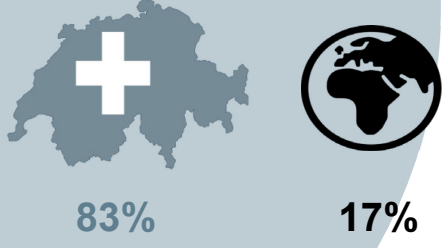
**....très souvent en emploi**



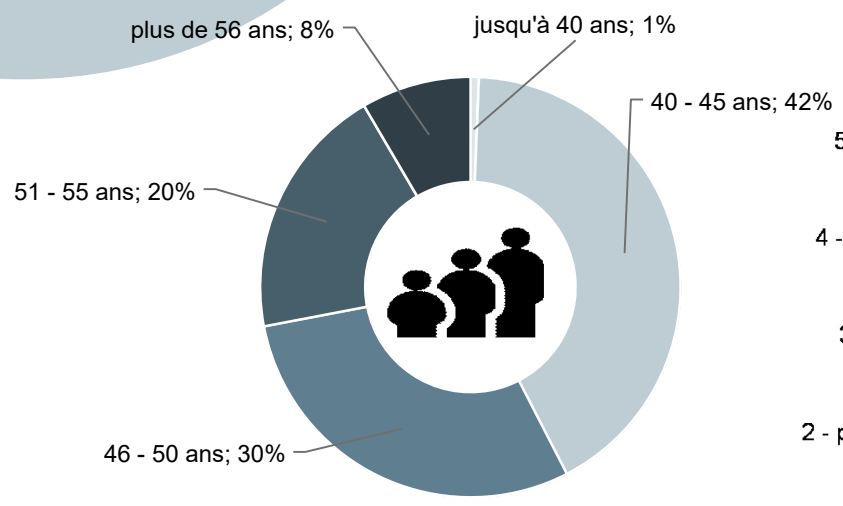
**.... d'un haut niveau de formation**



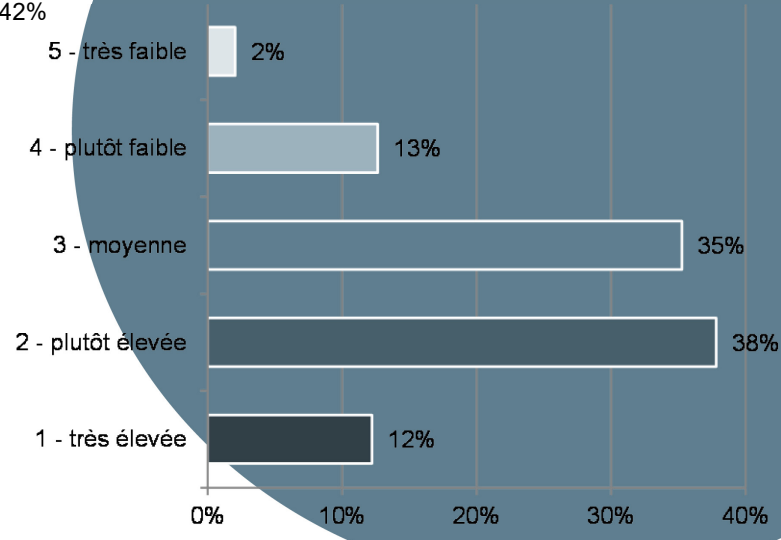
**....pour la plupart suisse**



**....principalement âgée de 40 à 50 ans**



**Dans la moitié des cas, les conseillères et conseillers font état d'une employabilité plutôt élevée, voire très élevée, chez les participants**



**....souvent active dans les secteurs suivants:**

- 1 Santé humaine et action sociale (21%)
- 2 Enseignement (10%)
- 3 Industrie, biens et services, énergie (10%)
- 4 Adm. communales et cantonales (7%)
- 5 Commerce de gros et de détail, magasins, garages (7%)
- 6 Informatique/médias/télécommunications (6%)
- 7 Banques, assurances (5%)
- 8 Hébergement et restauration (5%)